



Lotus Motion Detection Sensor - Model "IR 103-G"

This is a new energy saving product that provides automation of electric loads according to body motion and presence. It utilizes the Infrared energy emitting from moving bodies as a control signal. This product not only identifies motion but also identifies illumination "lighting" intensity. IT helps saving up to 80% of the electrical bill. Unlike the other ceiling models this sensor can be installed in ceiling holes such as gypsum boards.

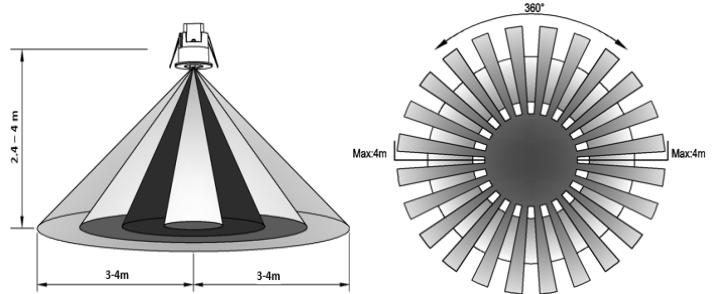


Sensor specifications

Power source:	220-240V/AC, 50Hz	Installation height:	1.8m ~ 4.0m
Rated load:	1200W Max. Tungsten (220-240V/AC) 600W Max. T8, CFL, LED (220-240V/AC)	Detection range:	6m Max (< 24°C)
Time setting:	Min: 10sec±3sec Max: 15min±2min (adjustable)	Detection angle:	360° (vertical)
IP factor:	20	Working temperature:	-10°C ~ +40°C
Light control:	< 3LUX ~ Day Light (adjustable)	Working humidity:	< 93%RH
Detection speed:	0.6~1.5ms	Power Consumption:	~0.5W

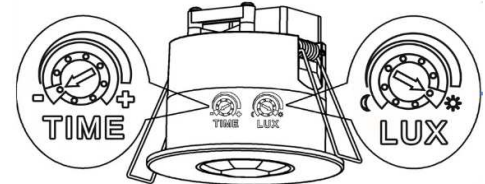
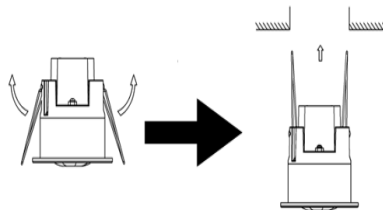
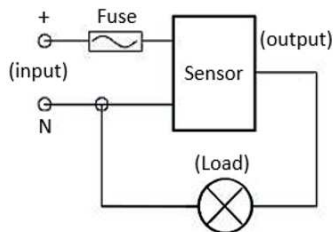
Sensor applications

This sensor is used for a variety of applications out of which the most popular is light and air condition control not only for luxury and comfort, but also for significant energy saving that goes up to 80%



Installation Steps

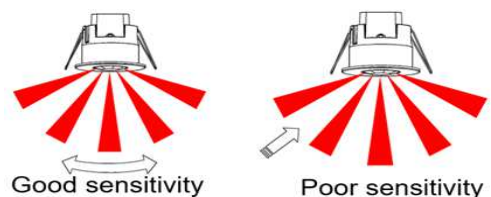
- Detach the transparent vinyl cover at the back from the sensor.
- Turn power off, Loosen the screws in the wire terminal strip, connect the load to the sensor according to connection-wire diagram.
- Fix the transparent vinyl cover to the back of the sensor.
- Make sure that the time knob is set to min. (far counter-clockwise) and that the Lux knob is set to max (sun sign).
- Push the two side metal latches away from the sensor body as shown in the below diagram and slide them into the designated hole in the ceiling and push the sensor all the way in the ceiling hole.
- Turn power on and test the sensor functionality.
- After testing the sensor functionality, move the Timer position to the required time period after which the sensor switches the load off upon the disappearance of a moving body, and move the LUX knob to the required light level above which the sensor does not switch the load on even when a moving body is in range.



Notes

- The sensor switches the load on when the light level is below the level set by the LUX knob AND a moving body is in range (the two conditions must be met).
- Avoid installing the sensor on unstable ceiling or near to vibrating motors otherwise this would indicate false movements.
- Never leave moving objects in range such as moving fan, curtains or tree branch.
- Avoid installing the sensor near air temperate alteration zones such as air condition and central heating machines.
- Max sensitivity is under 24°C, when temperature goes up sensitivity goes down especially in summertime.

For support, please email us at tech-support@lotus-misr.com
 Or visit our website at www.Lotus-Misr.com



حساس الحركة لوتس – موديل "IR 103-G"



هذا المنتج الجديد من لوتس يستخدم لتشغيل الأحمال الكهربائية كالإضاءة والمكيفات والمراوح وصافرات الإنذار أوتوماتيكيا. بمجرد تواجد جسم متحرك في مجال الحساس، يشعر الحساس بالأشعة تحت الحمراء المنبعثة من الجسم فيشغل الحمل. يوفر هذا الحساس استهلاك الكهرباء بنسبة تتراوح من 50% - 80%، وهو أيضا بديل عصري لماكينه تشغيل إضاءة سلم العمار التقليدية التي تضيء كل الأدوار بدون حاجة، هذا فضلا عن توفير أعمال الكابلات والمفاتيح المكلفة. يمتاز هذا الحساس عن الحساسات السقفية الأخرى بإمكانية تبييته في السقف الجبسون.

المواصفات الفنية

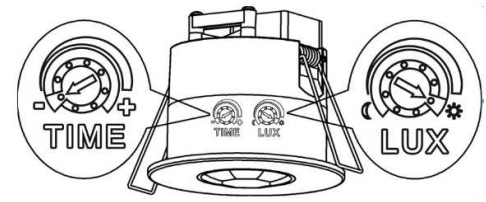
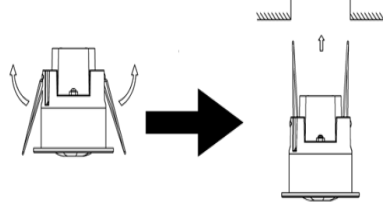
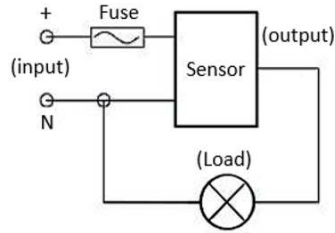
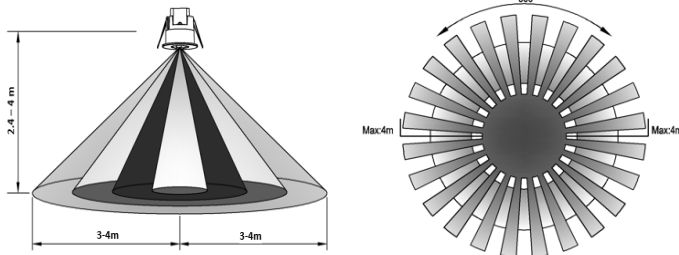
مصدر الكهرباء:	220-240V/AC, 50Hz
الحمل الكهربى:	1200 وات للمبات التتجستن
	600 وات للمبات النيون, الموفرة, الليد
التوقيت:	من 10 ثوان \pm 3
	إلى 15 دقائق \pm 2 (يمكن ضبطه)
استهلاك الكهرباء:	0.5 وات تقريبا
معامل الحماية:	20 (حماية ضد المياه و الأتربة)
حساسية الضوء:	التحكم في الحساسية حتى 3 Lux (يمكن ضبطه)
مجال الحساس:	حتى 6 م (عند درجة حرارة > 24 مئوية)
زاوية التغطية:	360 رأسيا
درجة الحرارة:	-10 ~ +40 مئوية
نسبة الرطوبة:	RH 93% >
سرعة الحساسية:	0.6 ~ 1.5 مللي ثانية

استخدامات الحساس

يستخدم هذا الحساس في كثير من التطبيقات أشهرها التحكم في الإضاءة وأجهزة التكييف ليس فقط لتوفير الراحة والرفاهية، ولكن أيضا لتوفير الكهرباء والذي يصل إلى 80%.

خطوات التركيب

- أفضل الغطاء البلاستيكي من خلفية الحساس
- أفضل الكهرباء وفك المسامير في مجمع الكابلات بظهر الحساس.
- قم بتوصيل كابلات الحمل كما هو موضح بالرسم وأعد الغطاء البلاستيكي لموضعه.
- تأكد من ضبط مؤشر الوقت لأقل فترة (أقصى وضع عكس اتجاه عقارب الساعة) وكذلك ضبط مؤشر حساسية الضوء لأعلى وضع (أقصى وضع في اتجاه عقارب الساعة عند علامة الشمس)
- بعد اختبار الحساس اضبط مؤشر حساسية الضوء للدرجة المطلوبة ليعمل الحساس تحتها، واضبط مؤشر المؤقت للفترة المطلوبة ليستمر الحساس في تشغيل الحمل خلالها بعد اختفاء الجسم المتحرك من مجال الحساس.



ملاحظات هامة

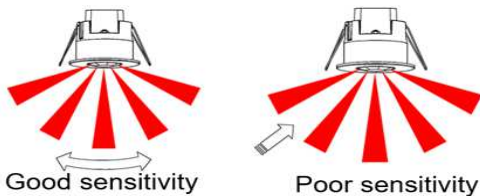
- لكي يعمل الحساس يجب أن يتوافر شرطان في نفس الوقتك أو الاضلام، وثانيا وجود جسم متحرك في مجاله.
- تجنب تركيب الحساس على سطح غير ثابت أو بجوار موتور يسبب اهتزاز أو ستائر تهتز بفعل الهواء أو أمام جهاز تكييف يسبب تقلب في درجة الحرارة حتى لا يسبب إحساس خاطئ وبالتالي عمل الحساس بدون داع.
- تجنب وجود جسم متحرك في مجال الحساس مثل الستائر أو غصن زرع يهتز حتى لا يسبب عمل الحساس بدون داع.
- الحساسية القصوى للحساس تكون عند درجة حرارة أقل من 24 مئوية، وكلما زادت درجة الحرارة قلت الحساسية وخصوصا في فصل الصيف.

ضبط المؤقت (Timer)

الفترة الزمنية التي يضبط عليها مؤشر المؤقت هي الفترة التي يستمر الحساس خلالها في تشغيل الحمل بعد اختفاء الجسم المتحرك من مجال الحساس، لاحظ أن الحساس يقوم بتشغيل الحمل إلى ما لا نهاية طالما وُجد جسم متحرك في مجاله.

ضبط حساسية الضوء (LUX)

بما أن فائدة الحساس هو التوفير -فضلا عن الرفاهية- فإن الحساس لا يقوم بتشغيل الحمل إلا في حالة انخفاض شدة الإضاءة عن المستوى الذي يتم ضبط مؤشر الحساسية عليه حتى مع تواجد جسم متحرك في مجاله، إذا أردت تشغيل الحمل في جميع درجات الإضاءة حرك المؤشر للوضع الأقصى (عند علامة الشمس).



للدعم الفني راسلنا على : tech-support@lotus-misr.com

www.Lotus-Misr.com

أو زر موقعنا: